

Bestellung

Preisfrage

ACO. creating
the future of drainage



ACO ShowerDrain E⁺ - individuelle Konfiguration

(integrierte Diffusionsöffnungen für Natursteinbeläge, werkseitig angebrachte Dichtmanschette)

Zur Angebotserstellung können Sie die zweiseitige Konfiguration ausfüllen, ausdrucken und an folgende Faxnummer senden oder als PDF drucken und an folgende E-Mail-Adresse senden:

Außendienstmitarbeiter: _____

Datum: _____

Objekt (Nr., Name, Ort): _____

Händler/Ansprechpartner: _____

Bearb. Nr./Belegnr.: _____

Tel.: _____ E-Mail: _____

ACO Haustechnik

Vertrieb

Fax +49 (0) 3 69 65 /81 9-3 61

E-Mail: haustechnik@aco.com

Verarbeiter: _____

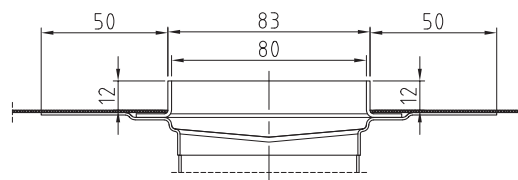
Straße: _____ Ort: _____

Tel.: _____ E-Mail: _____


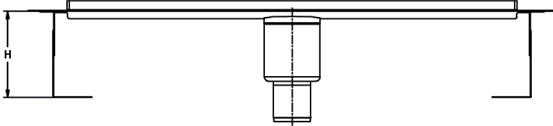

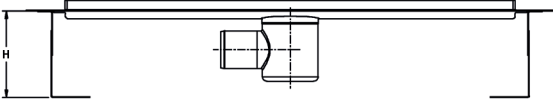

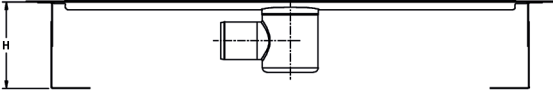
1. Höhe des Fliesenrahmens (H) (Angaben Einbauhöhe)

für Fliesen
(Standardrahmenhöhe H = 12 mm)

für Naturstein mit Rahmenhöhe H = mm
(max. H = 35 mm)



2. Stutzenneigung Ablaufkörper (Höhenangaben gültig für Standardrahmenhöhe H = 12 mm)

<input type="radio"/>		Senkrechter Ablaufkörper (90° Stutzenneigung) Sperrwasserhöhe = 50 mm, DN 50 Einbauhöhe H bis OK Estrich: 15 - 140 mm	
<input type="radio"/>		Waagerechter Ablaufkörper (1,5° Stutzenneigung) Sperrwasserhöhe = 50 mm, DN 50 Einbauhöhe H bis OK Estrich: 92 - 140 mm	
<input type="radio"/>		Waagerechter Ablaufkörper (1,5° Stutzenneigung) Sperrwasserhöhe = 25 mm, DN 40/50 Einbauhöhe H bis OK Estrich: 66 - 140 mm	

3a. Raumeinbau (Mindestlänge L = 400 mm, Maximale Länge L = 1500 mm)

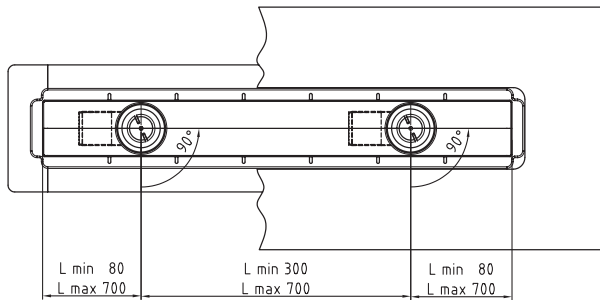
Profil		L = mm 4-seitiger umlaufender Dünnbettflansch
--------	--	--

3b. Wandeinbau (Mindestlänge L = 400 mm, Maximale Länge L = 1500 mm)

Profil		L = mm Dünnbettflansch mit Wandaufkantung hinten
--------	--	---

4. Anzahl und Position der Ablaufkörper (Maximale Länge = 1500 mm, Standardbreite = 84 mm)

Minimale/maximale Längenangaben, gilt auch für senkrechte Ausführung:



Für Ablaufwerte nach DIN EN 1253-1 darf der maximale Fließweg des Wassers 700 mm NICHT überschreiten.

Die Angabe der Position des Stützens erfolgt entgegen dem Uhrzeigersinn.

Bei hinterer Wandaufkantung ist KEIN Stützenabgang Richtung Wandaufkantung möglich.

<input type="radio"/> <p>1 Ablauf mittig</p>	S1 = °	<input type="radio"/> <p>1 Ablauf exzentrisch</p>	L3 = mm L4 = mm S1 = °
<input type="radio"/> <p>2 Abläufe</p>	L3 = mm L4 = mm L5 = mm S1 = ° S2 = °	<input type="radio"/> <p>3 Abläufe</p>	L3 = mm L4 = mm L5 = mm L6 = mm S1 = ° S2 = ° S3 = °

5. Designroste (Baulängen bedingt sind zweiteilige Roste möglich)

<input type="radio"/> Wave	<input type="radio"/> Mix	<input type="radio"/> Twist*	<input type="radio"/> Flag
<input type="radio"/> Quadrato	<input type="radio"/> Floor*	<input type="radio"/> Stripe	<input type="radio"/> Piano
<input type="radio"/> Tile*		<input type="radio"/> Signature	

Bei Auswahl einer veränderten Rahmenhöhe unter Punkt 1 wird der ausgewählte Edelstahl-Designrost in seiner Höhe automatisch angepasst, außer Floor, Twist und Stripe.

*befliesbar, Standard = 10 mm

Signatur auf Designrost (außer Tile):